

MONSIEUR DEBUSSY

RIDER TECHNIQUE ET D'HOSPITALITÉ

Ce rider technique rassemble les indications de base adaptées à un lieu standard. Elle est indicative et sera complétée par des précisions et des adaptations possibles selon les lieux d'accueil. C'est l'ensemble de ces dispositions qui constituera la fiche technique définitive faisant partie intégrante du contrat.

Merci de bien lire ce rider et de nous communiquer par avance toute objection, question ou impossibilité relative à nos demandes. Merci pour votre attention.

Sommaire

EFFECTIF-----	2
ACCÈS AU QUAI DE DÉCHARGEMENT-----	2
CAGE DE SCÈNE -----	2
DÉCOR -----	2
VIDÉO -----	2
SON-----	3
RÉGIE-----	3
LUMIÈRE-----	3
LOGES -----	3
DÎNER-----	3
PERSONNEL ET TEMPS DE MONTAGE -----	4
HÉBERGEMENT-----	4
PLAN DE FEU -----	5
PLAN DE SCÈNE-----	6



Parpadou | 49 rue Gay-Lussac 75005 Paris
+33 1 85 08 70 42 | [Contact](#)
Siret : 51914014900021 | APE : 9001Z
Licence de spectacle : 2-1051216

MONSIEUR DEBUSSY

EFFECTIF

L'équipe en tournée :

- Damien Luce
- David Darricarrère (régisseur)
06 31 52 00 82
david.darricarrere@hotmail.fr

ACCÈS AU QUAI DE DÉCHARGEMENT

Nous voyagerons avec le matériel dans un véhicule de type utilitaire 5m³.

Le lieu d'accueil fournira un espace de stationnement à proximité de la salle pendant la durée du montage et des représentations pour le véhicule de l'équipe de tournée.

CAGE DE SCÈNE

Ces dimensions sont adaptables en fonction des salles.

- Ouverture au cadre : 7,00m
- Profondeur plateau de rideau d'avant scène à lointain : 8,00m
- Hauteur sous grill : 4,00m
- Plateau noir en bon état, plan et lisse.

DÉCOR

Apportés par la compagnie : Un écran (Oray toile nu translucide) fourni par la compagnie.

Dimensions : Hauteur = 2m à 2,5m (selon l'espace). Largeur=3m.

L'écran est fixé à la perche par une drisse avec mousquetons. Un fauteuil en osier. Un coffre en osier. Un guéridon.

À prévoir : un piano (à queue) + tabouret. Une petite table + chaise.

VIDÉO

Prévoir une alimentation directe au lointain pour 1vidéo-projecteur (fourni par la compagnie).

Le vidéo-projecteurs est utilisé pour projeter la toiles de fond sur l'écran (projection par l'arrière) et les titres des morceaux joués. Les slides sont envoyés depuis un ordinateur portable (Macbook pro fourni par la compagnie), piloté depuis la régie. La compagnie apporte un

Parpadou | 49 rue Gay-Lussac 75005 Paris

+33 1 85 08 70 42 | [Contact](#)

Siret : 51914014900021 | APE : 9001Z

Licence de spectacle : 2-1051216

MONSIEUR DEBUSSY

câble HDMI de 10m et un câble VGA de 30m. Prévoir un câble plus long si nécessaire.

SON

Les effets sonores du spectacle sont intégrés au diaporama vidéo, et donc piloté de la régie.

Prévoir mini jack pour sortie son ordinateur.

Prévoir un système son adapté au lieu.

RÉGIE

La présence d'un régisseur est nécessaire. Pendant les répétitions, il travaillera en lien avec le metteur en scène afin de programmer les effets lumières et assimiler l'ensemble de la conduite technique.

LUMIÈRES

Les mémoires seront à créer in situ (**le plan de feu ci-joint est donné à titre indicatif**) :

Jeu d'orgue : 1 console 24/48 (type Presto)

Gradateurs : 3 gradateurs (6x3Kw)

Projecteurs :

- 2 découpes type 614 SX
- 28 projecteurs Plan Convexe 1Kw
- 4 Par 64 1Kw lampe CP62

Gélatines : (LEE FILTERS)

Format PC 1 Kw : 10 x 152 ; 10 x 201 ; 4 x 147 ; 3 x 106 ;

Format PAR 64 : 4 x 195

Format Découpes type 614 SX : 2 x 203

LOGES

Prévoir espace pour 1 comédien.

Tables + chaises et portants pour les costumes.

Eau minérale pour 1 personne, boissons chaudes et fruits.

Une connexion WIFI est la bienvenue...

DÎNER

L'organisateur prendra en charge le dîner pour l'équipe de la tournée, 2 personnes, soit un repas complet (entrée, plat, dessert) incluant les boissons et cafés.

Parpadou | 49 rue Gay-Lussac 75005 Paris

+33 1 85 08 70 42 | [Contact](#)

Siret : 51914014900021 | APE : 9001Z

Licence de spectacle : 2-1051216

MONSIEUR DEBUSSY

PERSONNEL ET TEMPS DE MONTAGE

Pour un spectacle à 20h30, arrivée de l'équipe technique à 14h00.

1 service de pré implantation lumière est à prévoir.

1 service technique est nécessaire.

Merci également de nous informer des heures habituelles de travail du théâtre, des temps de pause repas ou toute autre convention concernant le personnel.

L'équipe du spectacle pourra rester dans le théâtre pendant l'interservice précédant la représentation.

Le démontage se fait à l'issue de la dernière représentation.

Le jour du spectacle

Après-midi :

- installation technique
- Raccord

Soir :

- Spectacle
- Démontage (durée environ 1h)
- Chargement

HÉBERGEMENT

Prévoir 2 nuitées d'hôtel en chambre single avec un grand lit et 2 petits déjeuners. Une rooming list vous sera envoyée, merci de la transmettre à l'hôtel. L'hôtel se situera de préférence suffisamment proche du théâtre pour être accessible à pied (sinon prévoir un véhicule avec conducteur) et disposera impérativement d'un parking clos et surveillé susceptible d'accueillir notre véhicule.

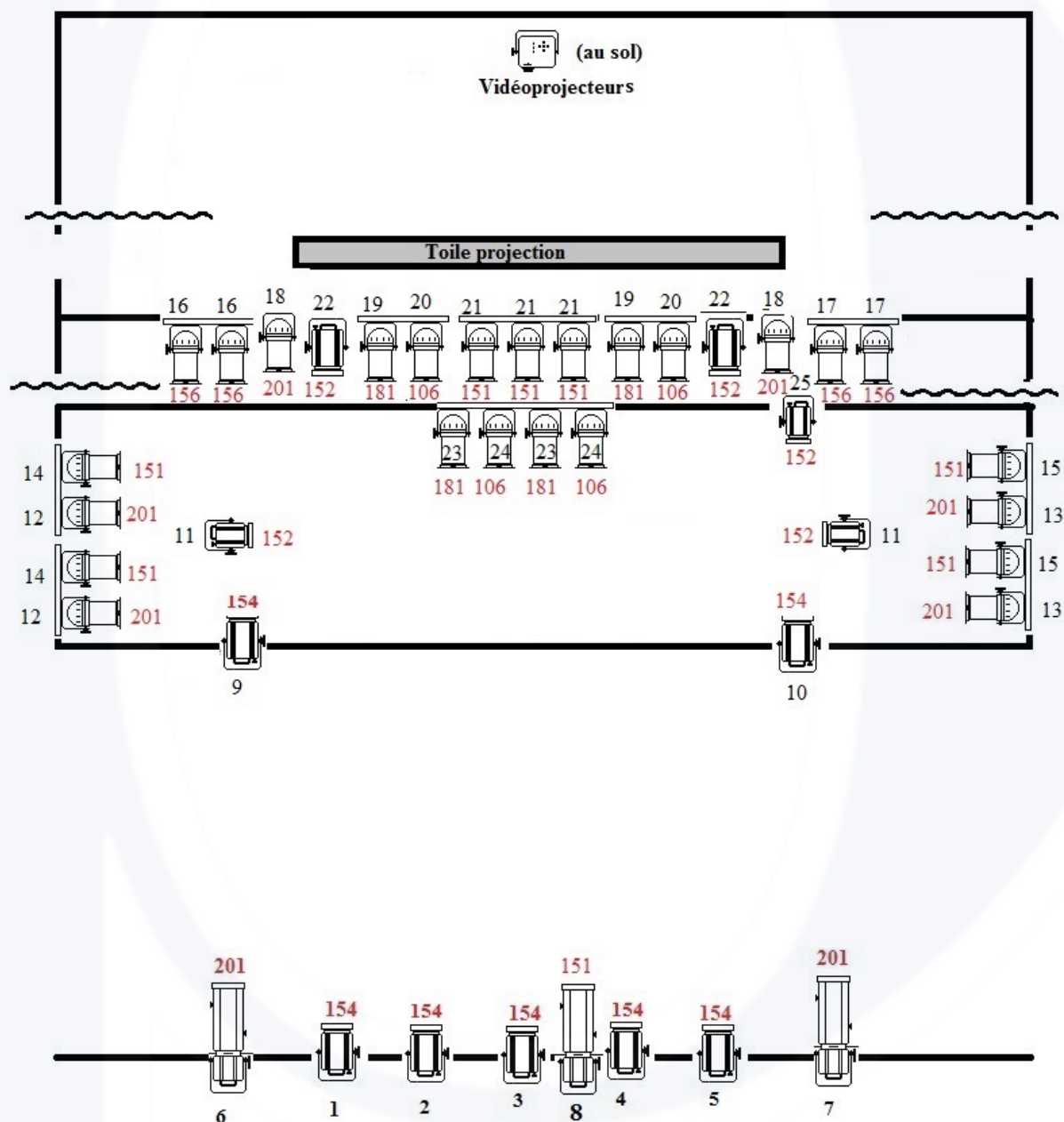
Parpadou | 49 rue Gay-Lussac 75005 Paris





+33 1 85 08 70 42 | [Contact](#)

Siret : 51914014900021 | APE : 9001Z

Licence de spectacle : 2-1051216

MONSIEUR DEBUSSY



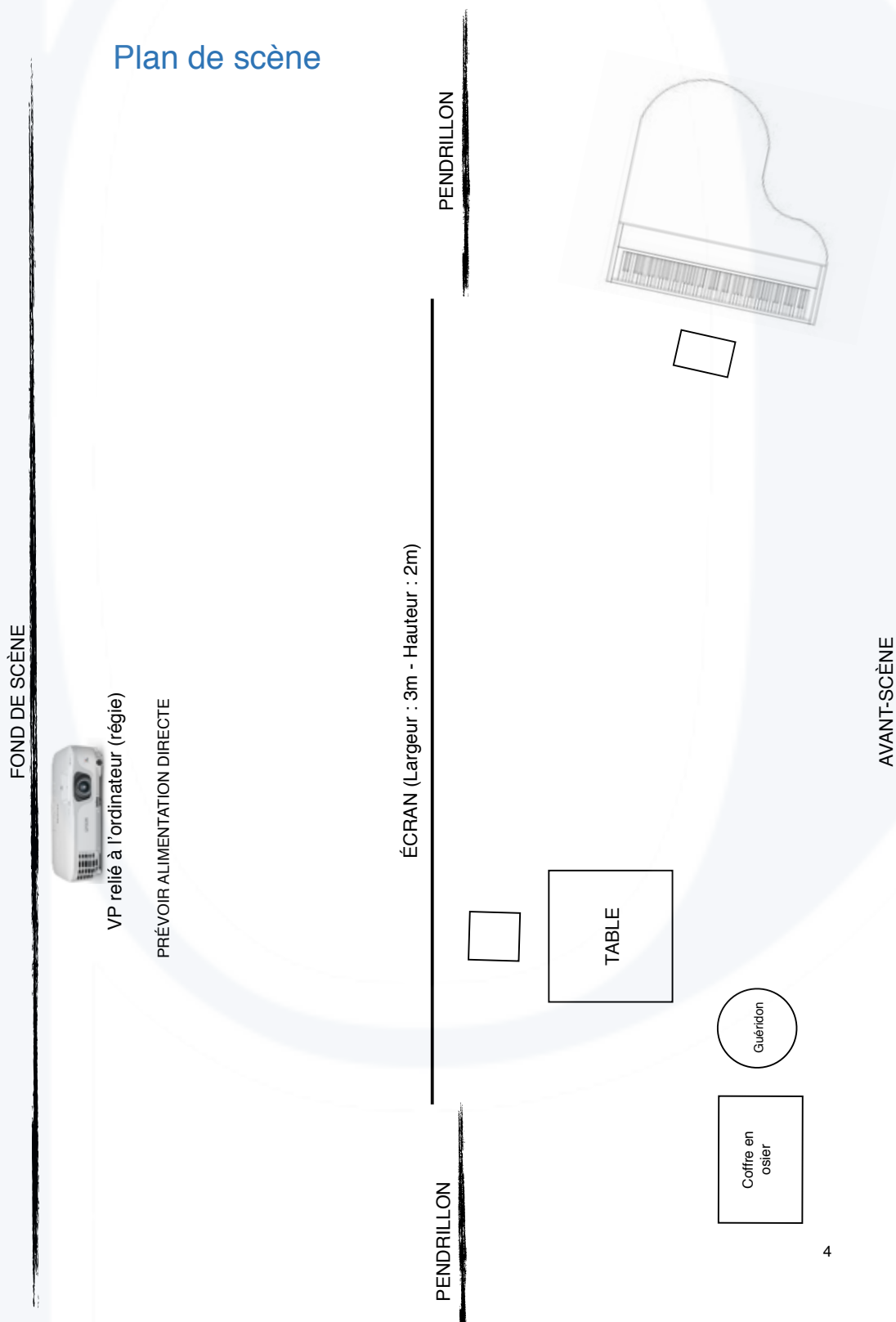
-  PAR 64 (CP62) X 25
-  PC 2KW X 9
-  PC 1kW X 3
-  Découpe 1KW X 3

Monsieur Debussy de Damien Luce

+33 1 85 08 70 42 | [Contact](#)
 Siret : 51914014900021 | APE : 9001Z
 Licence de spectacle : 2-1051216

MONSIEUR DEBUSSY

Plan de scène



4

Parpadou | 49 rue Gay-Lussac 75005 Paris
+33 1 85 08 70 42 | [Contact](#)
Siret : 51914014900021 | APE : 9001Z
Licence de spectacle : 2-1051216